


MCB

WOOD4WOOD



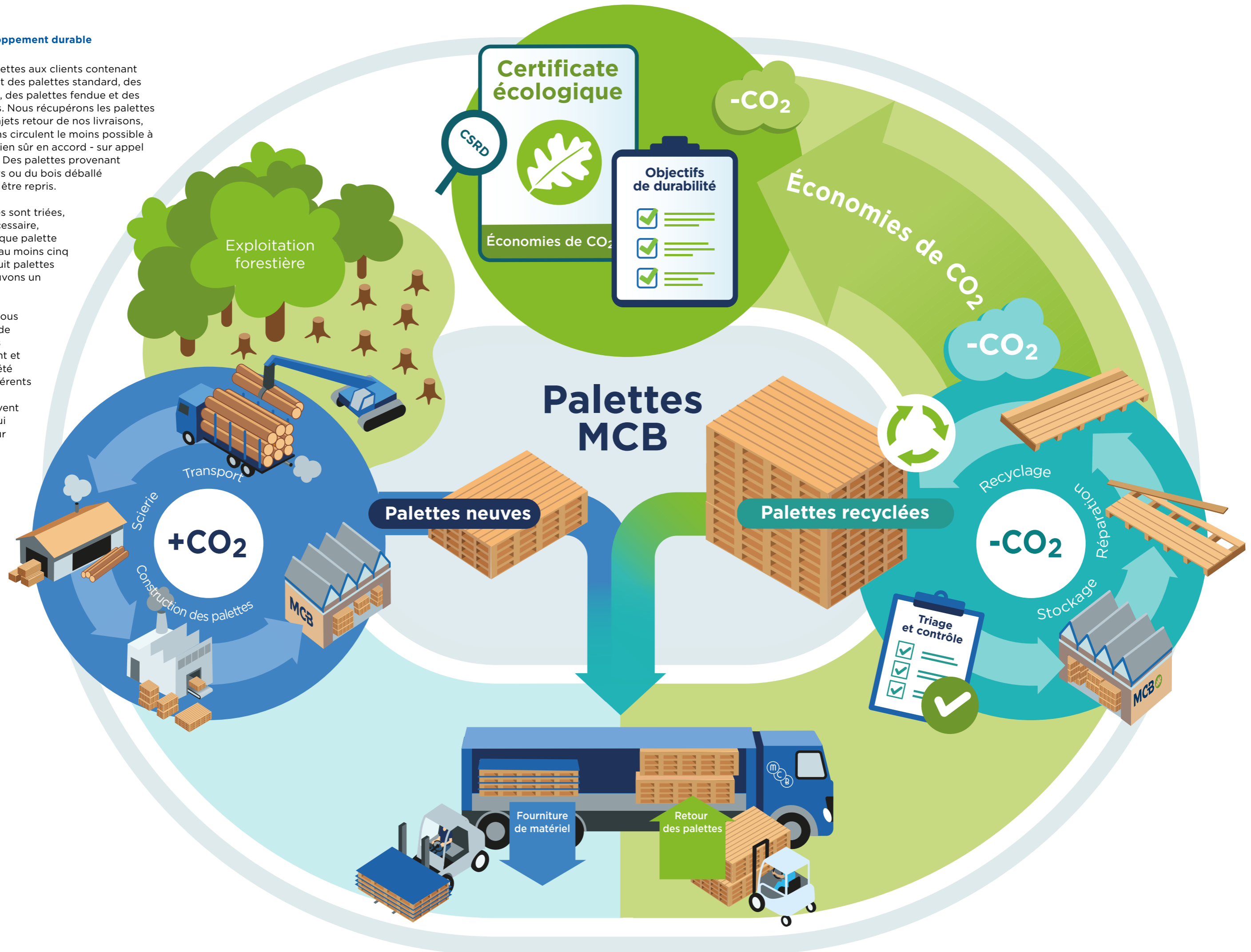
MCB livre ses matériaux en plaques sur des palettes. Avec notre concept Wood4Wood, nous visons à réutiliser au moins 80 % de nos palettes d'ici 2030. C'est pourquoi nous récupérons gratuitement toutes les palettes chez vous. Nous les réutilisons ensuite autant que possible. De cette manière, nous contribuons ensemble au développement durable de la chaîne d'approvisionnement du métal

Efficacité et développement durable

MCB fournit des palettes aux clients contenant des tôles. Cela inclut des palettes standard, des palettes sur mesure, des palettes fendues et des palettes spécifiques. Nous récupérons les palettes usagées lors des trajets retour de nos livraisons, afin que nos camions circulent le moins possible à vide. Cela se fait - bien sûr en accord - sur appel ou à des jours fixés. Des palettes provenant d'autres fournisseurs ou du bois déballé peuvent également être repris.

Les palettes usagées sont triées, contrôlées et, si nécessaire, réparées. Ainsi, chaque palette peut être réutilisée au moins cinq fois. Pour chaque huit palettes réutilisées, nous sauvons un arbre.

Chaque trimestre, nous calculons combien de palettes nous avons récupérées par client et combien de CO₂ a été économisé. Les adhérents à notre programme Wood4Wood reçoivent un certificat vert, qui peut être utilisé pour leur rapport sur le développement durable (Scope 3).



Wood4Wood

Avantages de Wood4Wood

- Suppression des besoins d'espace inutiles.
- Aucuns frais pour l'évacuation des palettes.
- Contribution à la RSE (Responsabilité Sociétale des Entreprises).
- Certificat écologique garanti indiquant la quantité de CO2 économisée.

Quelles palettes sont concernées ?

Les palettes standard MCB, les palettes sur mesure, les palettes slit et les palettes d'autres fournisseurs.

Quelles sont les spécifications de préparation des palettes ?

- MCB récupère elle-même les palettes. Nous vous demandons de les préparer de la manière suivante :
- Les palettes doivent être empilées de manière stable et idéalement triées par taille.
- La pile de palettes doit être attachée avec des bandes de cerclage à l'avant et à l'arrière.
- La hauteur maximale de la pile de palettes ne doit pas dépasser 1,2 mètre.

Si deux piles ou plus sont prêtes, veuillez nous en informer.

Nous nous efforçons de récupérer les palettes dans un délai d'une semaine ouvrable.

Quelles sont les spécifications de préparation pour le bois en vrac ?

- Les poutres en vrac doivent être triées par section.
- Les poutres en vrac doivent idéalement être empilées sur des traverses de 78 x 78 mm.
- Les paquets doivent mesurer environ 1 mètre x 1 mètre x la longueur.
- Les paquets doivent être attachés avec 2 à 3 bandes de cerclage.



Contact

Avez-vous des questions ou des piles de palettes ou du bois en vrac prêts à être récupérés ?

Veuillez nous contacter à l'adresse suivante : wood4wood@mcb.nl.

Plus d'informations ?

Souhaitez-vous en savoir plus sur notre concept Wood4Wood ? Consultez notre site web :

MCB Specials



MCB

