

MCB

WOOD4WOOD

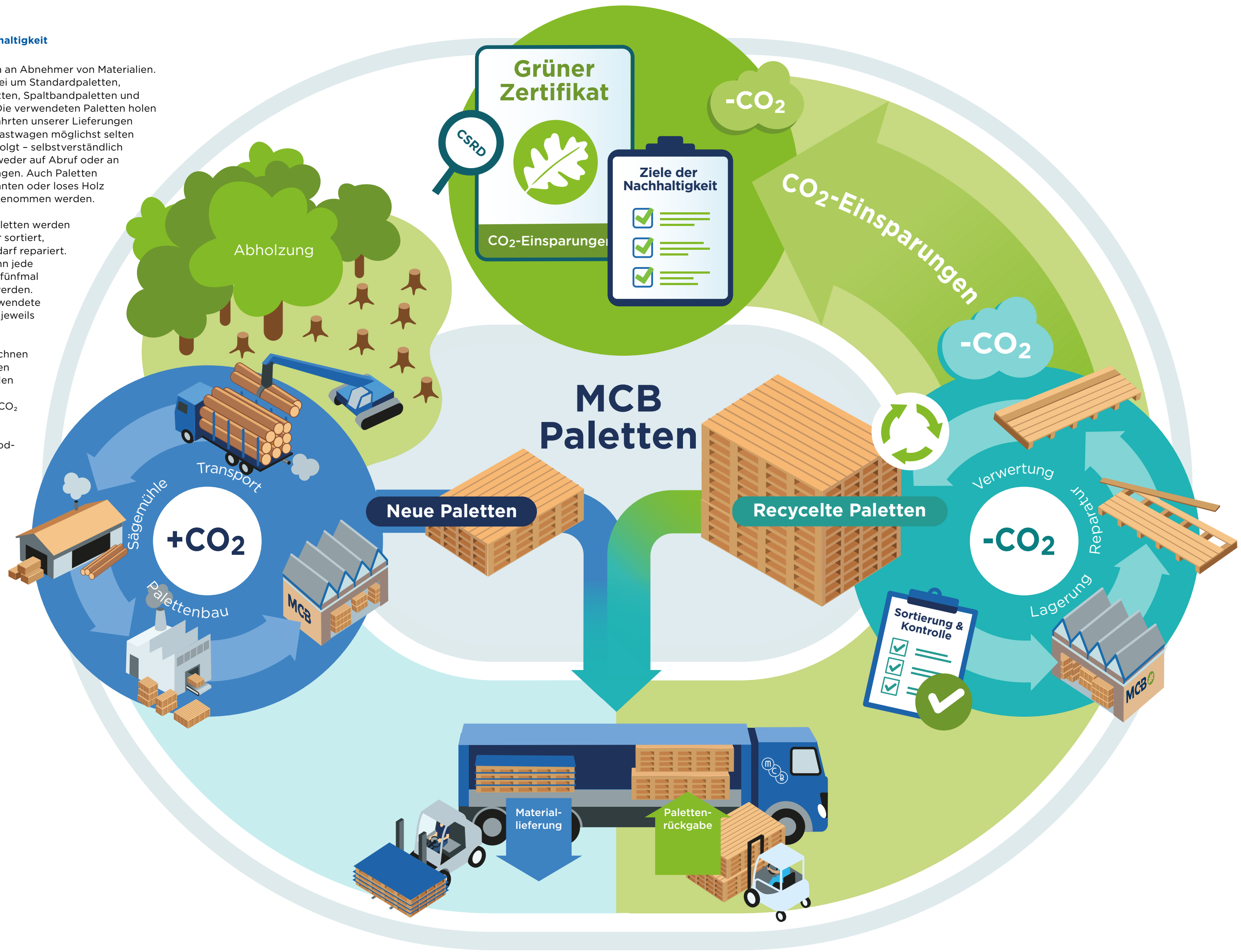
MCB liefert ihre Materialien auf Paletten. Mit unserem Wood4Wood-Konzept streben wir an, bis 2030 mindestens 80 % unserer Paletten wiederzuverwenden. Daher holen wir alle Paletten kostenlos bei Ihnen ab. Diese werden anschließend so weit wie möglich wiederverwendet. Auf diese Weise tragen wir gemeinsam zur Nachhaltigkeit der Metalllieferkette bei.

Effizienz und Nachhaltigkeit

MCB liefert Paletten an Abnehmer von Materialien. Es handelt sich dabei um Standardpaletten, maßgefertigte Paletten, Spaltbandpaletten und spezielle Paletten. Die verwendeten Paletten holen wir während Rückfahrten unserer Lieferungen ab, sodass unsere Lastwagen möglichst selten leer fahren. Dies erfolgt – selbstverständlich in Absprache – entweder auf Abruf oder an fest vereinbarten Tagen. Auch Paletten von anderen Lieferanten oder loses Holz können mit zurückgenommen werden.

Die gebrauchten Paletten werden nach ihrer Rückkehr sortiert, geprüft und bei Bedarf repariert. Auf diese Weise kann jede Palette mindestens fünfmal wiederverwendet werden. Pro acht wiederverwendete Paletten sparen wir jeweils einen Baum ein.

Jedes Quartal berechnen wir, wie viele Paletten wir von jedem Kunden zurückbekommen haben und wie viel CO₂ dadurch eingespart wurde. Teilnehmer unseres Wood4Wood-Programms erhalten dafür ein Umweltzertifikat, das sie für ihre Nachhaltigkeitsberichte (Scope 3) verwenden können.



Wood4Wood

Vorteile von Wood4Wood

- Kein unnötiger Platzbedarf.
- Keine Kosten für die Entsorgung von Paletten.
- Beitrag zur sozialen Verantwortung des Unternehmens (CSR).
- Zertifiziertes Umweltzertifikat mit der Menge an eingespartem CO₂.

Um welche Paletten geht es?

- Die Standard-MCB-Paletten, maßgefertigte Paletten, Spaltbandpaletten und Paletten anderer Lieferanten.

Welche Spezifikationen gelten für die Abholung der Paletten?

- MCB holt die Paletten selbst ab. Wir bitten Sie, diese wie folgt bereitzustellen:
- Die Paletten müssen stabil gestapelt und idealerweise nach Größe sortiert sein.
- Der Stapel Paletten muss vorne und hinten mit Umreifungsband gebündelt sein.
- Die maximale Höhe des Palettenstapels darf 1,2 Meter nicht überschreiten.

Stehen zwei oder mehr Stapel bereit? Geben Sie uns bitte Bescheid.

Wir bemühen uns, die Paletten innerhalb einer Arbeitswoche bei Ihnen abzuholen.

Welche Spezifikationen gelten für lose Holzstücke?

- Lose Balken müssen nach Kopfmaß sortiert sein.
- Lose Balken sollten idealerweise auf Unterbalken von 78 x 78 mm gestapelt werden.
- Bündel sind etwa 1 Meter x 1 Meter x Länge.
- Bündel sind mit 2 bis 3 Umreifungen versehen.



Kontakt

Haben Sie noch Fragen oder stehen bei Ihnen Palettenstapel oder loses Holz zur Abholung bereit? Dann kontaktieren Sie uns bitte unter (welk e-mailadres voor Duitsland?).

Weitere Informationen?

Möchten Sie mehr über unser Wood4Wood-Konzept erfahren? Besuchen Sie unsere Website:

MCB Specials



MCB

